



Fin5

Salla

In the middle of nowhere

5.-10.7.2026

**Tapahtumaopas
ja kilpailuohjeet**

Event Guide & Competition Information



UUTUUS!
UUTUUS!
COOLMAX-
SUKKA
1 PARI 6,90

TUTUSTUMIS-
TARJOUS
3 PARIA
9,90



TARJOUS
WOL-PEUKALO-
KOMPASSI
JÄ PEUKALUUPPI
HUIPPU-
EDULLISESTI:
109,-

RAPID 27
UUSI KILPA-
KOMPASSI
LEFT/
RIGHT



emit
VAIHTOTARJOUS
- 30%

TARJOUS KOSKEE SUOMALaisia
SUUNNISTAJIA JA NIITÄ
KILPAILUKORTTEJA, JOTKA ON
OSTETTU
SUUNNISTAJAN KAUPASTA.

WOL
TEX RUNNER
PARHAAT
HOUSUT
KISAVIIKOLLE!

SUUNNISTAJAN KAUPPA

Sisälllys / Contents

FIN5 RASTIVIikon OHJELMA	4
FIN5 ORINETEERING WEEK PROGRAM	5
KILPAILUKESKUKSEN OPASKARTTA / COMPETITION CENTRE GUIDE MAP	7
KUNNANJOHTAJAN TERVEHDYS	8
KILPAILUORGANISAATIO / COMPETITION ORGANIZATION	10
KILPAILUSÄÄNNÖT	14
LÄHDÖT JA LÄHTÖAJAT	17
LÄHTÖPAIKAT / STARTS	21
MATKAT JA NOUSUMETRIT / TRACK LENGTHS AND RISES	24
ENSIAPU	26
MUKSULA	29
SEURATELTAT	29
OPASTUS, LIIKENNE JA PYSÄKÖINTI	30
KILPAILUINFO	31
PALKINNOT	34
MAKSUTAVAT	36
WLAN / WIFI-VERKKO	36
TURVALLISUUS	38
TOIMINTAOHJEET AVOIMIIN SARJOIHIN JA PERHESARJAAN	38
LISÄOHJEITA	39
WORDS OF WELCOME	40
COMPETITION RULES	42
START PROCEDURE AND START TIMES	46
ADDITIONAL INSTRUCTIONS FOR OPEN COURSES AND FAMILY COURSES	50
SAFETY	53
COMPETITION INFO	55
FIRST AID	55
DAYCARE (MUKSULA)	57
PAYMENT METHODS IN THE COMPETITION CENTER	58
WIFI	58
DIRECTIONS, TRAFFIC AND PARKING	58
PARKING TICKETS AND PRICES	61
TOIMINTAOHJEET HÄTÄTILANTEISSA / IN CASE OF EMERGENCY	63

FIN5 RASTIVIikon OHJELMA

PÄIVÄ	AIKA	TAPAHTUMA	PAIKKA
La 4.7.	09:00-20:00	Kisainfo avoinna	Kilpailukeskus
Su 5.7.	1. kilpailupäivä 09:00-19:00 13:00 13:00-16:30 19:00	Outamaa (pitkä matka) Kisainfo avoinna Ensimmäinen lähtö Avointen sarjojen lähtö auki Maali suljetaan	Sallan kansallispuisto Kilpailukeskus
Ma 6.7.	2. kilpailupäivä 09:00-17:00 11:00 11:00-14:30 17:00	Jänkä (keskimatka) Info avoinna Ensimmäinen lähtö Avointen sarjojen lähtö auki Maali suljetaan	Sallan kansallispuisto Kilpailukeskus
Ti 7.7.	3. kilpailupäivä 09:00-17:00 11:00 11:00-14:30 17:00	Tammukkapuro (keskimatka) Info avoinna Ensimmäinen lähtö Avointen sarjojen lähtö auki Maali suljetaan	Hangasoja Kilpailukeskus
Ke 8.7.	Välipäivä 11:00-17:00 17:00	Info avoinna 1. 2. ja 3. päivän palkintojen jako kaikille sarjoille ja kaikille H/D 8-H/D 14 sarjalaisille muistopalkinto	Kilpailukeskus Keloravintola
To 9.7.	4.kilpailupäivä 09:00-17:00 11:00 11:00-14:30 17:00	Kirnu (keskimatka) Info avoinna Ensimmäinen lähtö Avointen sarjojen lähtö auki Maali suljetaan	Salla Wilderness Park Kilpailukeskus
Pe 10.7.	5. kilpailupäivä 09:00-16:00 10:00 10:00-13:30 16:00 12:00 alkaen	Kiveliö (keskimatka) Info avoinna Ensimmäinen lähtö Avointen sarjojen lähtö auki Maali suljetaan Kokonaiskilpailun palkintojen jako alkaa. Vain H/D8RRR-H/D17-20 sekä H/D16-21E jaetaan lavalla. Muut voivat noutaa infosta tulosten valmistuttua.	Pirttivaara Kilpailukeskus

FIN5 ORINETEERING WEEK PROGRAM

DATE	TIME	EVENT	PLACE
Sat 4.7.	09:00-20:00	Info open	Competition center
Sun 5.7.	09:19:00 13:00 13:00-16:30 19:00	Info open First start Open courses start open Finish closed	Competition center
Mon 6.7.	09:00-17:00 11:00 11:00-14:30 17:00	Info open First start Open courses start open Finish closed	Competition center
Tue 7.7.	09:00-17:00 11:00 11:00-14:30 17:00	Info open First start Open courses start open Finish closed	Competition center
Wed 8.7	Rest day 11:00-17:00 17:00	Info open Prize seremony for 1. 2. and 3. day wiinners and participation awards for all H/D8RRR-H/D14 classes	Competition center Keloravintola
Thu 9.7.	09:00-17:00 11:00 11:00-14:30 17:00	Info open First start Open courses start open Finish closed	Competition center
Fri 10.7.	09:00-16:00 10:00 10:00-13:30 16:00 12:00 onwards	Info open First start Open courses start open Finish closed The overall competition prize-giving. Only H/D 8-H/D17-20 and H/D 16-21E will receive their prizes on stage. The others will collect from the info after results of their classes are ready.	Competition center

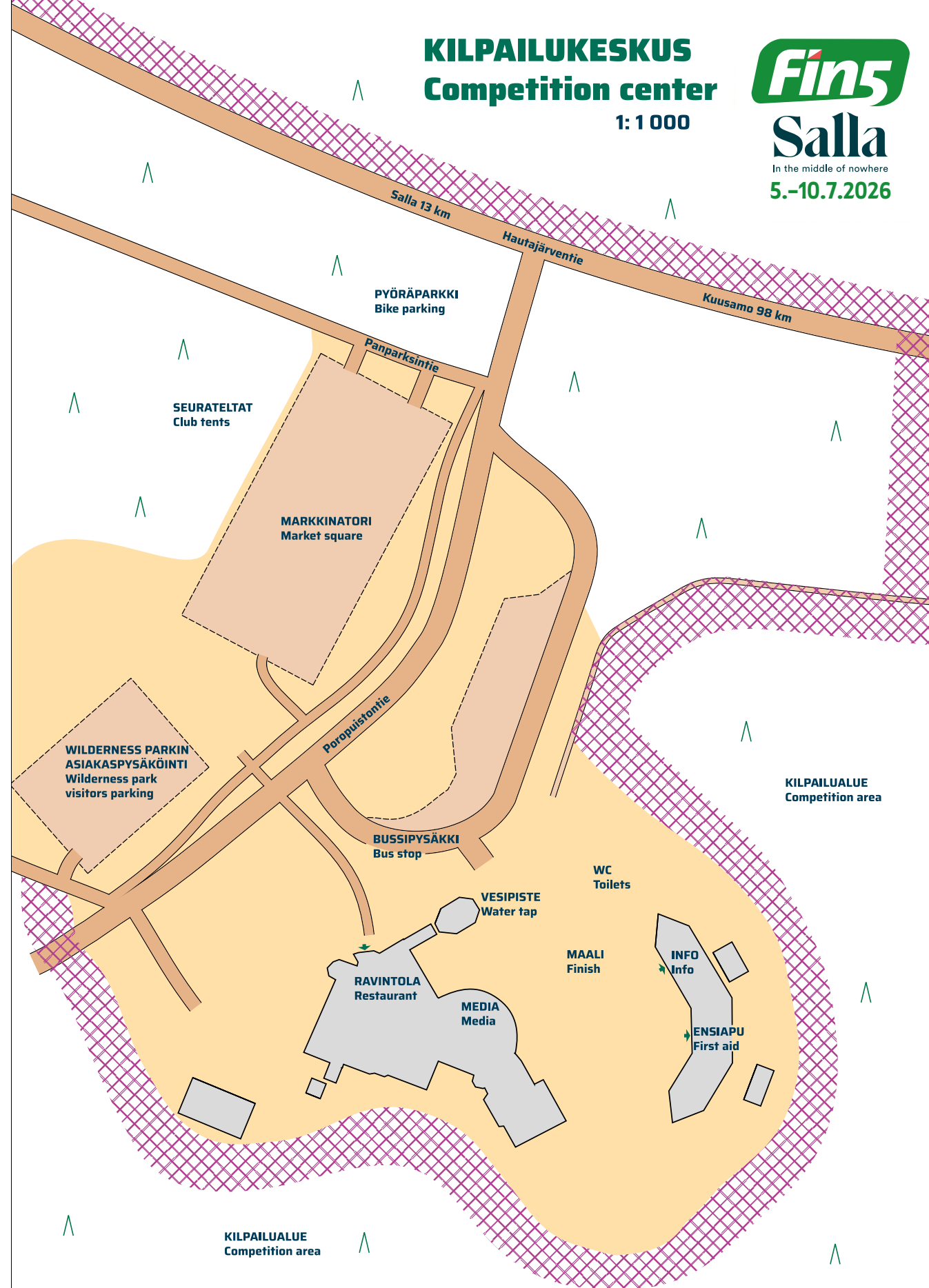


Meille vastuullisuus on tekoja pohjoiseen

Meille Pohjolan OP:ssa vastuullisuus tarkoittaa hyviä tekoja pohjoiseen. Se näkyy esimerkiksi siinä, miten otamme huomioon läheisemme ja ne yhteisöt joissa elämme.

Tutustu tekoihimme op.fi/pohjolan/vastuullisuus

Pohjolan OP 



Kunnanjohtajan tervehdys

Tervetuloa samoilemaan Sallan suveen

Salla on saanut hienon mahdollisuuden olla merkittävien FIN-5 suunnistuskilpailujen kisapaikkakuntana. Ikinä ei täällä ole ollut näin suurta urheilutapahtumaa. Tämä ei olisi totta ilman meidän suurta ja sitkasta suunnistusaktiivien joukkoa ja historiallista Sallan Karhut urheiluseuraamme.

Salla on erämainen laaja kunta. Normaali arjessamme meidän on pitänyt osata aina kulkea luonnossa ja löytää määränpää. Eikä vain kulkea vaan pärjätä metsässä ja selviytyä vieläpä kotiinkin. Meidän traaginen historiamme sotineen ja Venäjän kanssa pisimmän rajan omaavana kuntana, on osaltaan koulunut luontaisia erä- ja suunnistustaitojamme. Joukossamme ja myös suunnistusaktiiveissa on paljon entisiä ja nykyisiä rajan työntekijöitä.

FIN-5 kisarupeama tuo paljon väkeä ja elämää pitäjäämme. Tämä on erinomainen asia, tuo alueelle säpinää ja myös taloudellista hyvää sekä tekee Sallaamme tunnetuksi.

Tosi suuret kiitokset Sallan Karhut ry:lle, Suunnistusliitolle ja kaikille tapahtuman toteuttamisessa mukana oleville vapaaehtoisille talkoolaisille ja yhteistyökumppaneille.

Toivotan kaikille kilpailijoille turvallisia ja ikimuistoisia suunnistuspäiviä Sallan haastavilla kairoilla ja kisojen välissä mahdollisuutta tutusta ympäristöön sekä sen tarjoamiin palveluihin rastien ulkopuolellakin - eksymättä. Huolto- ja tukijoukoille tsemppiä kilpailijoiden hyvässä iskussa pitämiseen. Kaikille, myös kisoja seuraamaan saapuneille, antoisia elämyksiä ja aurinkoa kisapäivien aikana Sallassa.



Erkki Parkkinen
kunnanjohtaja

Ratavalvojien lausunto



Kilpailuorganisaatio / Competition organization

Kilpailunjohtaja / Chief of competition:	Asko Viitanen	+358 400905291
Päsihteeri / Secretary general:	Jussi Seppänen	+358 400840907
Kilpailun valvoja (TA) / Technical Advisor (TA):	Johan Uusitalo	+358 456959556
Ratavalvojat / Course supervisor:	Matti Ylitalo	+358 500534055
	Tero Taulavuori	+358 408481556

Tuomarineuvosto:	pj. Janne Kankainen	Sotkamon Jymy
	Ulf Meriheinä	Ylläksen Rasti
	Tero Linnainmaa	Ikaalisten Nouseva Voima

Turvallisuus / Safety:	Hannu Auvinen	+358 400862888
Info:	Tarja Seppänen	+358 407698577
Viestintä / Media:	Paula Aspholm	+358 405925333
Ratamestarit / Course setters:	pj. Jussi Seppänen	+358 400840907
	Jyri Uusitalo	
	Juha Hänninen	
	Hannu Auvinen	
	Juha Hänninen	

Lasten ratojen ratamestarit / Childrens courses:	Maarit Tervo	
	Tiina Mattila	
	Saana Viitanen	

Lähtöpäällikkö / Star manager:	Jouni Schroderus	+358 400424252
Maali / tulospalvelu (kilpa) / Finish / results:	Timo Kokko	+358 505849941
Maalituomari pe 10.7. takaa-ajo		
Maali / tulospalvelu (avoimet) / Finish (open):	Jukka-Pekka Seppänen	+358 443535242
Kuulutus / Speaker	V.V. Virtanen	+358
Kilpailukeskus rakentaminen / Competition center:	Asko Viitanen	+358 400905291

Ensiapuvastaava / First aid (chief):		
Turvallisuus (päivystys) / Safety (emergency):		+358 400 862 888
Ensiapuryhmä / First aid:		+388

AKKAVAARA

RAVINTOLA - PIZZERIA

Lounasta arkisin klo 10:30 - 15:30

Äinpäin päivänä 10.7. Karaokea teltassa ja sisällä sekä aamiaista illalla klo 17-20

Katso aukioloajat ja muut tiedot akkavaara.fi



Me Metsänhoitoyhdistyksessä olemme puolustaneet suomalaisten metsien kestäväää käyttöä sukupolvelta toiselle jo yli sadan vuoden ajan. Meille tärkeintä on sinun etusi ja tavoitteesi metsänomistajana.

Turvataan metsäsi tulevaisuus:
mhy.fi/jasen

Yrittäjät

SALLA

1. Sallan Rautatori
2. S-Market Erätuli
3. K-Market Salla
4. Sallan Kirkko
5. Sallaiset Tilit
6. Save Salla Senter
7. Sportia Salla
8. Sallan Autotarvike
9. Pizzeria Akkavaara
10. Lyylin Salonki
11. Simpsetti
12. Sallavalkea
13. Sallan Museo
14. Sallan Matkailuinfo
15. Sallan Kirjasto
16. Kahvila Onkamokka
17. Sallan Keilahalli
18. Tuntsakauppa
19. Itä-Rajan Pesupalvelu

NIIPNIA

10.7. KLO 17-21

16 17 18 19

13

12

11

10

14

15

8

9

7

5

4

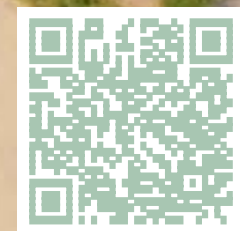
6

2

3

1

Osallistu
Kyläsuunnistukseen
FIN5-kisaviikolla ja
voita palkintoja.
Lisätietoja QR koodilla





Fin5 Rastiviikko
5.-10.7.2026

KILPAILUOHJEET

KILPAILUSÄÄNNÖT

Kilpailussa noudatetaan IOF:n ja SSL:N sääntöjä sekä järjestäjän antamia ohjeita.

KILPAILUKESKUS, MAASTO, KIELLETYT ALUEET JA HARJOITUSKIELTOALUEET

Kilpailukeskus sijaitsee noin 3 kilometriä Sallatunturin matkailukeskuksesta etelään Salla Wilderness Parkissa. Osoite on Poropuistontie 4, 98900 Salla. Kilpailukeskuksessa on ravintola- ja kahvilapalvelut, Suunnista-jankauppa, muksula ja koiraparkki. Sallalaisilla tuottajilla ja yhdistyksillä oma kauppakuja, Seuratelttojen pystyttäminen voi alkaa lauantaina 4.7. klo 8:00-20:00.

Kilpailukeskuksen, kilpailumaaston ja tapahtuman alueella ei ole lupa majoittua teltalla tai matkailuajoneuvoilla.

Kilpailumaasto

Tarjolla on monipuolinen itälappilainen maasto tarjoten joka päivälle erilaista maisemaa ja suunnistusta. Metsät ovat harvempia kuin etelässä suunnistamaan tottuneet ovat kokeneet ja näkyvyys on siis pääsääntöisesti hyvää. Outoa saattaa monille olla rinnesuot, joita vaarojen rinteillä on useita. Omaa haastetta suunnistukseen tuo tyhjät vaaranrinteet, jossa yksinäinen notko, kivi tai jyrkänne sijaitsee. Ylämaissa saattaa valtavat ikihongat ja upeat maisemat herpaannuttaa tiukkaa keskittymistä. Ensimmäinen päivä suunnistetaan kokonaan ja toinen osittain Sallan kansallispuiston alueella ja se asettaa suunnistajille selkeän veloitteen kunnioittaa luontoa. Kolmantena päivänä teema on Tammukkapuro. On hämmästyttävää missä kaikkialla se sama puro virtailee kaikkine kiemuroineen. Neljäs päivä suunnistetaan porojen valtakunnassa Salla Wilderness Parkin aidatulla poronhoitoalueella. Vuosien saatossa aluskasvillisuus on syöty ja maapohja tallautunut vauhdikkaaksi alustaksi. Alueella on paljon porojen tekemiä polkuja, jotka eivät ala oikein mistään, eikä ne mihinkään oikein päätykään. Ne on jätetty pois kartalta. Viimeinen päivä pysytään Pirttivaaran upeilla rinteillä, etelässä kivikkoa ja pohjoisessa hienoa suojelumetsää. Korkeuseroakin on tarjolla.

Kielletyt alueet

Kartassa yhtenäisellä reunaviivalla merkitty alue on maastoon merkitty kielletyn alueen nauhalla. Ilman reunaviivaa olevia alueita ei ole merkitty maastoon.

Järjestäjän ohje

Wilderness Parkin 200 hehtaarin aluetta ympäröi kaksi metriä korkea aita, jonka tarkoitus on pitää oma porokarja aidan sisällä ja vieras karja ulkopuolella. Sen ylittäminen on kielletty, koska rikkoutumishenkilöella saattaa olla hyvinkin kalliit seuraamukset. Kunnioittakaa siis elinkeinon harjoittajan toivetta. Kaikilla läpimeno veräjillä on henkilö.

Harjoituskieltoalue

Kilpailukutsussa ja karttarekisteissä mainittu alue on harjoittelukiellossa rastiviikon päättymiseen saakka. Kilpailukeskukseen nopein reitti saapua pyöräillen tai kävellen on kevyen liikenteen väylä päätietien vieressä.

GPS-SEURANTA

Kaikkien urheilijoiden sarjoissa H/D16-21E pitää varautua kantamaan GPS-laitetta. Laitteet jaetaan lähtöpaikalla ja kerätään pois maalissa.

KARTAT JA RASTIMÄÄRITTEET

Joka päivä on käytössä erilliset karttalehdet.
Mittakaava on 1:10000 tai 1:7500 H/D45 -95 ja H/D8RR - HD12TR.

Ensimmäisenä päivänä on sarjoilla H/D21E mittakaava 1:15000 ja kartanvaihto.

Kartan koko on A3, A4 tai A5 riippuen sarjasta. Kartat ovat muovisuojuksessa. Routamap Oy / Anssi Koirikivi ja Sallan Karhut ry. / Tatu Hänninen ovat karttojen tekijät.

Rastimääritteet on painettu karttoihin. Irrallisia rastimääritteitä ei ole. Rastin järjestysnumero ja rastikoodi on painettu karttaan. Karttoja ei kerätä maalissa pois. Kaikki tuntevat sääntöjen edellyttämän rehellisen toiminnan ennen ja jälkeen kilpailusuorituksen.

Digitaalisiin reittipalveluihin ei saa ladata reittiä kilpailun ollessa kesken.

RASTIT JA LEIMAUS

Mallirasti on kilpailukeskuksessa. Rastireittien mallirasti on lähtöpaikalla. Käytössä on Emit-leimaus.

EMIT-KORTTI

Eri henkilöt eivät saa käyttää samaa Emit- korttia viikon aikana.

Emit kortin käyttäminen lähdöstä maaliin on turvallisuussyistä pakollista kaikille. Vain näin pystymme kontrolloimaan kaikki suunnistajat maastosta pois. Perhesarjassa voi yhdellä Emit-kortilla suunnistaa useampi henkilö. Emit-kortin toimivuuden voi tarkistaa mallirastilla.

Kilpailija vastaa itse Emit-korttinsa toimivuudesta ja siitä, että käyttää lähtöluettelossa mainittua kilpailukorttia. Lähtöpaikalla ei tarkisteta tai varmisteta kilpailijan kilpailukortin oikeellisuutta ennen lähtöä. Jos kilpailija käyttää muuta kuin järjestäjälle ilmoitettua kilpailukorttia, suoritus hylätään (lajisääntö 11.518). Suoritus voidaan hyväksyä jos kilpailija maksaa heti maaliintulon jälkeen osanottoa vastaavan maksun ja esittää kuitenkin tulospalvelulle.

Kilpailussa käytetään Suomen Suunnistusliiton hyväksymää elektronista tai mekaanista rekisteröintilaitetta. Vain alkuperäisen avaamattoman elektronisen Emit-kortin käyttäminen on sallittua.

FIN5 maistuvimmat rastit löytyy meiltä!

Aamiainen 08:00 - 10:00

Päärakennuksen Buffet -aamiainen 18€
(Varaukset edeltävänä päivänä)

Pihakodan Puuroaamiainen 10€
(sis. leipä ja vesi/mehu)

Lounas 11:00 - 15:00

Päärakennuksen (1) buffet lounas 13,50€
(sis. salaatti, leivät ja vesi/mehu)

Tähtitaivaskodan (3) buffet lounas 13,50€
(sis. salaatti, leivät ja vesi/mehu)

Pihakodan (2) keittolounas 11,50€
(sis. leivät ja vesi/mehu)

Päivällinen 17:00 - 20:00

Päärakennuksella tarjolla buffet päivällinen 25€
(varaukset edeltävänä päivänä)

Tähtitaivaskodan Herkkupöytä

Ainutlaatuinen mahdollisuus maistella paikallisia herkkuja ja nauttia lämpimästä tunnelmasta modernissa Tähtitaivaskodassa.
Hinta: 49€, lapset 38€

Keskiviikko 8.7. klo. 17:45

Vain ennakkovarauksella, paikkoja rajoitetusti!

Lisätietoa ruokailuista ja ohjelmista

Skannaa QR-koodi alta ja löydä lisätietoa ruokailuista, varauksista ja Wilderness Parkin muista ohjelmista. Vuokrattavana eFatbiket, kanootit, rantasauna ym.



RADAT

Ratapituudet, rastit ja nousimetrit päivittäin on ilmoitettu erillisessä taulukossa. Rasteja on maastossa lähekkäin ja paljon, joten rastikoodin tarkastaminen huolellisesti on tärkeää.

KILPASARJOJEN KILPAILUMATERIAALI

Kaikki kilpailijat käyttävät kilpailunumeroa. Kilpailunumeron voi noutaa kilpailukeskuksesta Fin5-infon läheisyydessä olevista kansioista alkaen Lauantaina 4.7. klo 9:00-20:00 ja muina päivinä infon aukiolo aikaan. Kilpailunumeron voi tarkistaa www.2026.fin5.fi/lahtolistat-ja-tulokset/ verkkosivulta. Kilpailijoilla tulee olla **omat hakaneulat**. Infossa myydään hakaneuloja hintaan 1€/4kpl. Kilpailijat käyttävät samaa numeroa koko viikon ajan paitsi H/D16-21E-sarjat, jotka saavat viimeiseen osakilpailuun uudet numerot.

Kadonneen tai rikkoutuneen kilpailunumeron tilalle voi infosta lunastaa uuden 2€ hintaan.

Kilpasarjojen etukäteen varatut Emit-kortit voi noutaa infosta ja tarvittaessa maksaa hintaan 30€/vko tai 7€/pv. Palauttamattomasta Emit-kortista veloitamme 90€. Emit-tarkistusliuskoja on lähtöpaikoilla.

Emit-numeron muutokset

Emit-numeron vaihto on ilmaista 10.6.2025 saakka Irmassa. Sen jälkeen käsittelymaksu on 10€ ja ilmoituksen voi tehdä ainoastaan toimistoon info@fin5salla.fi.

Tapahtuman aikana 4.-10.7.2025 Emit-numeron vaihdon voi tehdä vain paikan päällä infossa ja vaihdosta veloitetaan käsittelymaksu 10€.

Tarkista Emit-kortin numerosi ja muut kilpailutietosi ennakkoon lähtölistat ja tulokset -sivultamme.

SUUNNISTUSVARUSTEET

Piikkareiden käyttö on kielletty samoin kuin elektroniset ym. apulaitteet.

LÄHDÖT JA LÄHTÖAJAT

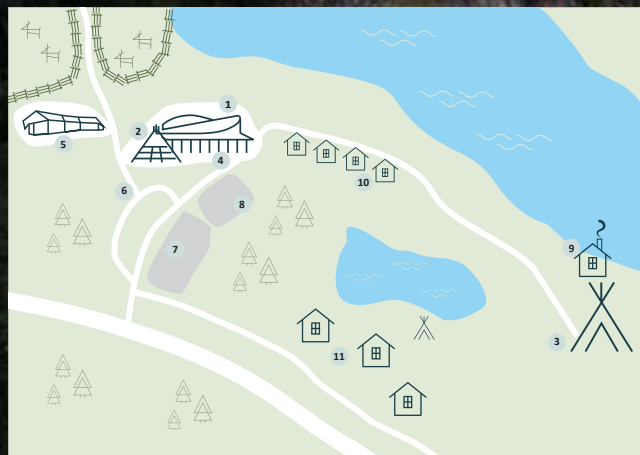
Kilpasarjoissa on käytössä etukäteen valittavat lähtöajat paitsi H/D16-21E. Lasten sarjoissa H/D8-14 lähtöajat arvotaan etukäteen. Kilpasarjojen osallistujat voivat valita oman lähtöaikansa jokaiselle viikon kilpailupäivälle.

Lähtöaikojen valintapalvelu on auki 17.6. klo 12:00 - 21.6. klo 23:59 Tämän jälkeen valitsematta jääneet ajat määrätään satunnaisesti. Valintapalvelun sulkeuduttua lähtöaikoja ei voi enää muuttaa.

Kilpasarjojen lähtölistat julkaistaan verkkosivulla www.2026.fin5.fi, 16.6. klo 16:00 mennessä

Avointen sarjojen ilmoittautuneet julkaistaan Lähtölistat ja tulokset sivulla.

Opastukset lähtöihin alkavat kilpailukeskuksen opaspaalulta. Jokaisen sarjan lähtöpaikan numero on sama kaikissa osakilpailuissa.



Ensimmäiset lähdöt päivittäin tapahtuvat seuraavasti:

Sunnuntaina	5.7.	klo 13:00
Maanantaina	6.7.	klo 11:00
Tiistaina	7.7.	klo 11:00
Torstaina	9.7.	klo 11:00
Perjantaina	10.7.	klo 10:00

Matkat lähtöihin sekä WC- ja juomapisteet lähtöviitoituksen varrella löytyvät erillisestä lähtöpaikat opaskartasta. Viitoituksen varrella on kylttejä joissa on lähdön numero, kumppani ja sarjat, jotka ko. lähdöstä lähtevät. Lähtöihin on ehdottomasti kuljettava viitoitusta pitkin.

Opastukset lähtöpaikoille

Lähtö	Kumppani	Viitoitusnauha
1	OP-Pohjola	OP
2	Sallan kunta	Salla In The Middle of Nowhere
3	Pohjolan Palvelut Oy	PoPa
4	Salla Wilderness Park	Poropuisto
5 AVOIMET	Koillismaan Osuuskauppa	S-Market Erätuli

Miten luontoon tänään? Where to go outdoors?

Ajantasaiset tiedot kansallispuistoista
ja muista retkikohteista
- lataa Luontoon-sovellus

Up-to-date information on national
parks and other outdoor destinations
- download the Luontoon app

Matkat lähtöihin

Lähdöt	5.7.	6.7.	7.7.	9.7.	10.7.
1	1,6	2,5	2,0	1,2	0,8
2	1,6	1,6	1,8	1,2	0,8
3	1,6	1,4	1,9	1,2	1,6
4	1,2	1,1	1,1	0,3	1,1
5	1,4	1,3	0,9	0,2	1,8

Toiminta lähtöpaikoilla 1-3

4 min Kilpailijat kutsutaan lähtöön. Samalla tarkistetaan kilpailunumero.

3 min Emit-korttien nollaus

2 min Kilpailukartta esillä mikäli muutoksia

1 min Kilpailija valmistuu lähtöön

Lähtöhetkellä kilpailija ottaa oman sarjansa kartta saavista kartan. **Kilpailija vastaa oikean kartan ottamisesta (sääntö 3.78). Saaviin on merkitty sarjan tunnus esim. D55.**

K-pisteelle on viitoitus, jota on noudatettava.

Myöhästyneet kilpailijat ilmoittautuvat lähdön henkilöstölle, joka tarkastaa kilpailijan tiedot ja nollaa Emit-kortin sekä antaa lähtöluvan.

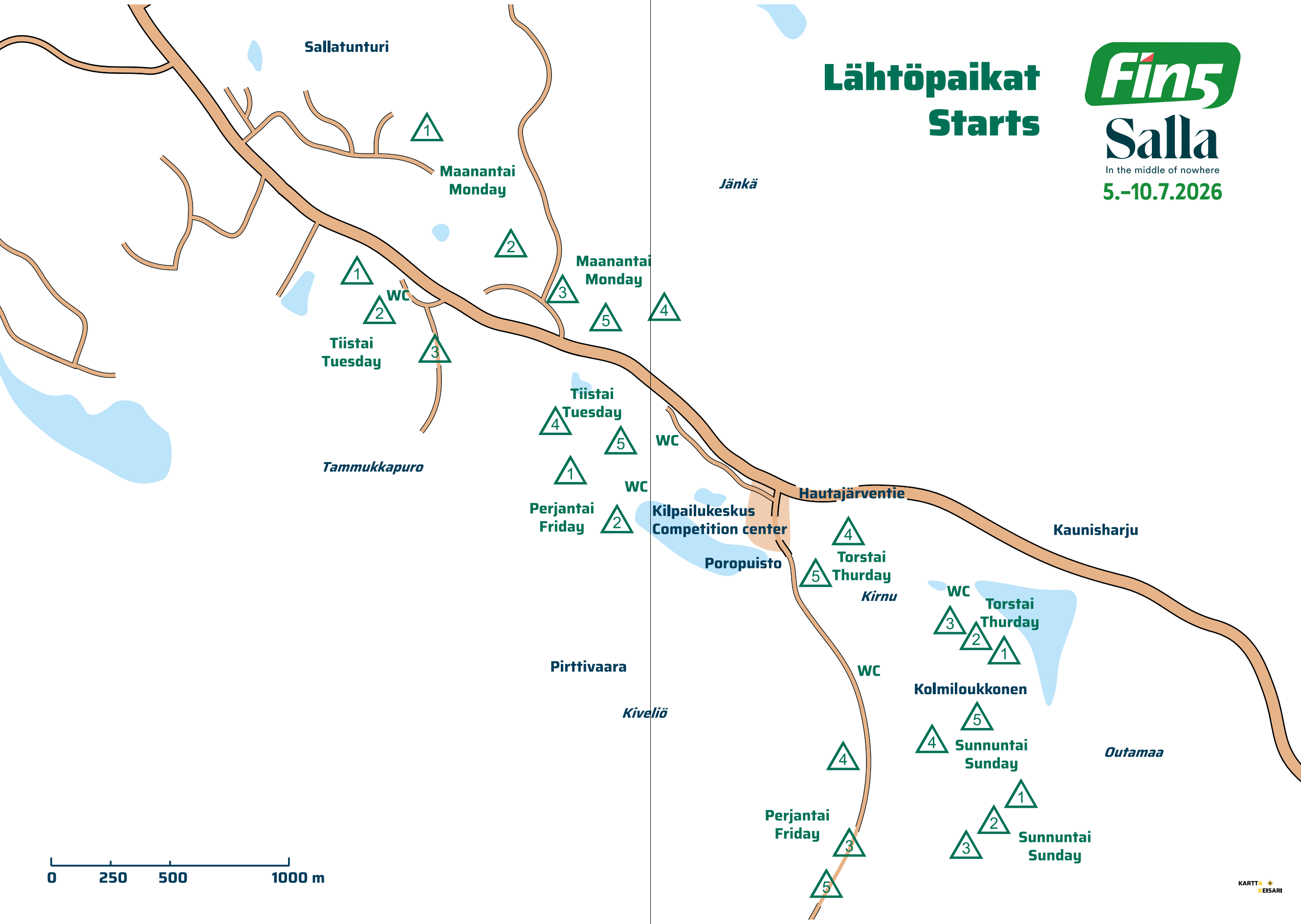
Eliittisarjoissa viimeisessä osakilpailussa on takaa-ajolähtö. Takaa-ajolähtöä varten on oma lähtökarsina, johon kilpailijat kutsutaan 4 minuuttia ennen lähtöä. Kilpailija saa lähtöluvan lähtöhenkilöstöltä.

Takaa-ajolähdön lähtöajat

Eliittisarjojen takaa-ajolähdöissä kilpailijan lähtöaika on sama kuin aikaero johtavaan kilpailijaan neljän osakilpailun yhteistuloksissa. Jos aikaero on suurempi kuin 45 minuuttia, lähtö jatkuu väliaikalähtönä yhden minuutin välein tasaminuutilla. Takaa-ajosarjojen lähtöajat ovat seuraavat:

Sarja	Lähtöaika
D20E	10:00
H20E	10:15
D16E	10:30
H16E	10:45
H18E	11:00
D18E	11:15
D21E	11:30
H21E	12:00

Lähtöpaikat Starts



0 250 500 1000 m

Toiminta lähtöpaikalla 4

- 5 min Kilpailijat kutsutaan lähtöön lukemalla lähtöaika ja kilpailijan nimi. Sarjoissa H/D8-10RR ja H/D12TR suunnistaja saa tutustua karttaan minuutin ajan. Kartassa on kunkin sarjan ratapainatus. Myös muut lasten sarjat savat tutustua karttaan minuutin ajan. Näissä kartoissa on merkittynä vain K-piste.
- 4 min Tarkastetaan kilpailunumero
- 3 min Emit-korttien nollaus
- 2 min RR- ja TR-ratojen suunnistajat saavat kartan ja halutessaan myös opastusta. Muilla lasten sarjoilla on nähtävillä kartta, johon on merkitty K-piste. K-piste on lähtöpaikalla.
- 1 min RR- ja TR-ratojen suunnistajat saavat tutkia karttaa. Myös muiden sarjojen suunnistajat saavat karttansa ja voivat siihen tutustua minuutin ajan.

Rastireittisuunnistus (RR)

Käytössä on kaksi eri rastireittirataa, jotka lähtevät lähtöpaikalta eri suuntiin. RR-radat kulkevat alkumatkan erillään ja yhtyvät kolmannella rastilla (RR3). RR3 rastilla on henkilö, joka ohjaa maalin suuntaan tarvittaessa. Loppumatka on molemmilla RR-radoilla sama.

RR-ratojen viitoitus on merkitty maastoon yhtenäisellä nauhalla. Sarjojen H/D8RR ja Perhe-RR nauha on koko matkan ajan VALKOINEN. Sarjoilla H/D9RR ja H/D10RR nauhan väri on KELTAINEN ja loppumatkasta, kun reitti on yhteinen, väri on VALKOINEN.

Karttaan RR-radan viitoitus on merkitty oranssilla läpikuultalla viivalla. Viitoitus, jonka varrella oman sarjan rastit sijaitsevat, on kuvattu yhtenäisellä viivalla ja alkumatkan toisen sarjan käyttämä viitoitus katkoviivalla.

RR-sarjojen rasteilla on järjestysnumeron mukainen RR-tunnus (RR1, RR2, jne.) RR-sarjojen suoritusta ei hylätä puuttuvan rastileimauksen takia, vaan kilpailija saa 10 minuutin lisäajan puuttuvasta rastista.

Tukireittisuunnistus (TR)

Tukireittirata kulkee molempien rastireittiratojen viitoituksilla. Viitoitukset on merkitty maastoon VALKOISELLA JA KELTAISELLA muovinauhalla. Karttaan viitoitus on merkitty oranssilla läpikuultavalla yhtenäisellä viivalla.

Sarjoissa H/D12, H/D13-14 lähtötoiminnot ovat muuten samat kuin H/D12TR, mutta 5 min. ja 2 min. enen lähtöä näytettävällä kartalla ainoastaan K-piste. Nämä sarjat saavat ottaa kartan 1 min. ennen lähtöä.

Avointen sarjojen lähtö

Lähdöt 4 ja 5 (Perhe-RR lähtö on lähtöpaikalta 4 ja muut sarjat lähtöpaikalta 5)

Kaikki avointen sarjojen suunnistajat rekisteröityvät maastoon lähteneiksi kilpailukeskuksen lähellä olevalla lähtöportilla. Kaikki avointen sarjojen suunnistajat saapuvat maaliin 5.

K Market

SALLA



K-Market Salla ark. 7 - 21
Kansantie 2 la 7 - 21
98900 Salla su 10 - 21

K Ruoka
VERKKOKAUPPA



TAKSI KENTTÄMAA

TURVALLISTA TAKSIPALVELUA JOKA PÄIVÄ



- PYÖRÄTUOLIKULJETUKSET
- PAARI-KULJETUKSET
- HENKILÖ-KULJETUKSET
- TAVARAN-KULJETUKSET

TURVALLISTA KYTYÄ

YSTÄVÄLLINEN PALVELU

TILAVA JA MUKAVA

TÄSMÄLLISTÄ PALVELUA

040 416 2097
040 617 5335

Taksi Kenttämaa

PAARI- JA PYÖRÄTUOLIKULJETUKSET - KYSY LISÄÄ!

Matkat ja nousumetrit / Track lengths and rises

	Lähdöt	5.7.		6.7.		7.7.		9.7.		10.7.		
		km	m	km	m	km	m	km	m	km	m	
H21E	1	16,1	470	6,1	190	5,9	265	5,6	125	6,3	225	
H20E	1	8	280	4,9	160	4,9	215	4,4	75	5,3	170	
H18E	1	8	280	4,9	160	4,9	215	4,4	75	5,3	170	
H16E	1	6,1	165	4,3	105	4,3	175	3,2	65	4	130	
H21A	1	9,6	345	5,7	180	5,8	220	4,7	120	5,6	205	
H21AL	2	7,2	200	3,9	120	4,4	215	4	115	4,4	190	
H35A	1	9,4	265	5,2	160	5,7	240	4,4	110	5,3	200	
H35AL	1	5,9	165	3,6	85	4,5	195	3	50	4,3	270	
H40A	1	9,4	265	5,2	160	5,7	240	4,4	110	5,3	200	
H40AL	1	5,9	165	3,6	85	4,5	195	3	50	4,3	170	
H45A	2	7500	7,7	245	3,8	105	4,6	185	3,9	110	4,9	180
H45AL	2	7500	5,7	180	3,3	85	3	170	2,9	85	3,2	95
H50A	2	7500	7,2	220	3,7	110	4,4	195	3,5	95	4,6	180
H50AL	2	7500	5,7	180	3,3	85	3	170	2,9	85	3,2	95
H55A	2	7500	7,2	215	3,5	80	4	205	3,5	90	4,4	150
H55AL	3	7500	4,3	170	2,8	70	3	150	2,5	80	3,1	100
H60A	2	7500	5,9	185	3,3	100	3,5	160	3	45	3,6	125
H60AL	3	7500	4,3	170	2,8	70	3	150	2,5	80	3,1	100
H65A	2	7500	5,6	185	3,2	85	3,3	140	2,7	65	3,5	125
H65AL	3	7500	4,2	135	2,6	70	2,5	105	2,2	45	2,7	80
H70A	3	7500	5,2	160	2,8	60	2,9	115	2,7	85	3	95
H70AL	3	7500	4,2	135	2,6	70	2,5	105	2,2	45	2,7	80
H75	3	7500	4,3	175	2,4	50	2,3	75	2,2	45	2,1	45
H80	3	7500	3,5	100	1,9	60	2,1	80	1,7	30	2,1	45
H85, 90, 95	3	7500	1,9	30	1,8	45	1,8	65	1,4	35	1,9	45
H17-20	1		6,5	180	3,7	105	4,7	210	2,8	70	4,5	155
H16	3		4,3	165	2,9	70	3	165	2,9	90	2,7	105
H14	4		3,5	140	2,9	90	2,9	95	3,1	50	2,2	65
H13	4		2,8	100	2,1	65	2,4	80	2,9	65	1,8	45
H12	4		2,2	65	2	55	2,2	50	2,2	55	1,7	30
H12TR	4	7500	1,7		1,6		1,8		1,7		1,4	
H10RR	4	7500	2,6		2		2,4		2,3		2,1	
H9RR	4	7500	2,6		2		2,4		2,3		2,1	
H8RR	4	7500	2,5		1,9		2,1		2,2		2	

	Lähdöt	5.7.		6.7.		7.7.		9.7.		10.7.		
		km	m	km	m	km	m	km	m	km	m	
D21E	1	11	330	5,1	160	5	225	4,8	115	5,3	210	
D20E	1	6	210	3,8	105	4	195	3,5	60	3,8	140	
D18E	1	6	210	3,8	105	4	195	3,5	60	3,8	140	
D16E	1	5,4	175	3,6	90	3,6	160	3,1	60	3,5	140	
D21A	1	6,7	235	4,4	140	4,9	235	3,7	80	5,2	175	
D21AL	2		4,7	180	3,1	75	3,2	145	2,9	85	3,1	120
D35A	1		7,2	205	4,1	110	4,5	195	3,1	85	4,5	190
D35AL	1		4,5	125	3,3	55	4,2	185	2,8	55	3,7	165
D40A	1		7,1	210	4,1	110	4,5	195	3,1	85	4,5	190
D40AL	1		4,5	125	3,3	55	4,2	185	2,8	55	3,7	165
D45A	2	7500	5,7	180	3,3	85	3	170	2,9	85	3,2	95
D45AL	2	7500	4,2	125	2,7	70	2,9	150	2,2	60	2,9	105
D50A	2	7500	4,6	190	2,7	70	3,2	140	2,9	85	3,1	120
D50AL	2	7500	4,2	125	2,7	70	2,9	155	2,2	60	2,9	105
D55A	3	7500	4,7	115	3	75	3	125	2,6	75	2,9	90
D55AL	3	7500	3,8	115	2,5	55	2,5	110	2,1	50	2,7	110
D60A	3	7500	4,1	125	2,9	75	2,8	100	2,4	60	2,9	80
D60AL	3	7500	3,8	115	2,5	55	2,5	105	2,1	50	2,7	110
D65A	3	7500	4	120	2,7	60	2,5	95	2,3	65	2,6	85
D65AL	3	7500	3,5	100	1,9	60	2,1	80	1,7	30	2,1	45
D70	3	7500	3,5	100	1,9	60	2,1	80	1,7	30	2,1	45
D75	3	7500	3,5	100	1,9	60	2,1	80	1,7	30	2,1	45
D80, 85, 90	3	7500	1,9	30	1,8	45	1,8	65	1,4	35	1,9	45
D17-20	2		4,3	165	2,9	70	3	165	2,9	90	2,7	105
D16	3		4,3	165	2,9	70	3	165	2,9	90	2,7	105
D14	4		3,5	140	2,9	90	2,9	95	3,1	50	2,2	65
D13	4		2,8	100	2,1	65	2,4	80	2,9	65	1,8	45
D12	4		2,2	65	2	55	2,2	50	2,2	55	1,7	30
D12TR	4	7500	1,7		1,6		1,8		1,7		1,4	
D10RR	4	7500	2,6		2		2,4		2,3		2,1	
D9RR	4	7500	2,6		2		2,4		2,3		2,1	
D8RR	4	7500	2,5		1,9		2,1		2,2		2	
Avoin A	5		7,8	285	6	210	5,8	255	4,9	115	6,3	155
Avoin AL	5	7500	5,1	150	3,9	105	2	150	3,3	65	3,8	140
Avoin B	5		5,6	210	4	100	3,1	120	3,9	105	3,4	125
Avoin BL	5	7500	4,4	160	2,7	70	2,2	90	3,1	80	2,7	105
Avoin C	5	7500	1,9	50	2,3	45	2,4	70	2,1	80	2,2	45
Perhe RR	5	7500	2,5		1,9		2,1		2,2		2	

JUOMAPISTEET JA ENSIAPU MAASTOSSA

Kaikkina päiviä on lähtöihin mennessä ja maalissa vettä tarjolla. Ensimmäisen päivän pitkällä matkalla on juomapiste maastossa. Juomapiste on karttaan merkitty. Juomapisteeltä on puhelinyhteys maalin ensiapuun. Maastossa on myös EA- piste, joka on karttaan merkitty. EA-pisteeltä on myös puhelinyhteys ensiapuun. Vesi on pullovetä ja ne pulloet toivotaan jätettäväksi juomapisteeseen. EI NAKELLA METSÄÄN NIITÄ !!

ENSIAPU

Ensiapupiste sijaitsee maalin läheisyydessä INFO:n vieressä. Rovaniemen SPR päivystää joka päivä kilpailukeskuksessa. Tarvittaessa jatkokuljetetaan Sallan Terveyskeskukseen.

MAALI

Kaikki suunnistajat tulevat oman lähtöpaikan numeron mukaiseen maaliin, jossa maalileimaus päättää suorituksen. **Poikkeuksena 1. ja 3. päivä jolloin sarjoilla H80 ja D65AL ja vanhemmilla on esimaali, johon suoritus päättyy. Esimaali on selkeästi maastossa merkittynä. Sen jälkeen tullaan viitoitusta pitkin maaliin leiman tarkastukseen.**

Ensimmäisenä päivänä jaetaan jokaiselle muistopalkinto maalissa.

Maali suljetaan päivittäin:

Sunnuntaina	5.7.	klo 19.00
Maanantaina	6.7.	klo 17.00
Tiistaina	7.7.	klo 17.00
Torstaina	9.7.	klo 17.00
Perjantaina	10.7.	klo 16.00

Eliittisarjojen takaa-ajolähdöissä viimeisenä päivänä maalituomari ratkaisee sijoituksen maaliviivalla ennen maalilaimausta. Maaliviiva sijaitsee 10 m ennen maalileimausta.

Maalissa jaetaan vesipulloja.

KESKEYTTÄNEET

Kaikki keskeyttäneet tulevat normaalisti maaliin ja ilmoittavat Emit tarkistuspisteessä keskeyttämisestään.

TULOKSET JA VÄLIAJAT

Tulokset ja rastiväliajat löytyvät: www.2026.fin5.fi/lahtolistat-ja-tulokset/

WC

WC:t sijaitsevat kilpailukeskuksessa ja lähtöviitoituksen varrella (lähtöpaikkojen opaskartta).

PESEYTYMINEN

Sallan liikuntakeskuksen suihkut ovat käytettävissä (pysäköintialueen vieressä). Uimapaikka on Tammakolammen saunalla Tähtitaivaskodan vieressä. Yleinen uimaranta on Keselmäjärvellä Sallatunturin juurella.



Vastaanotto ja Papana Pupi

klo 8:00 - 23:00

Ravintola Kiela

à la carte päivittäin klo 16:00 - 21:00

Noutopöytä

Aamiainen klo 7:00 - 10:00, 19€/hlö

Lounas klo 11:00 - 14:00, 17€/hlö

Päivällinen klo 17:00 - 20:00, 30€/hlö

Papana Pupi

07.07. Tanen Karaoke



www.sallatunturi.fi
Hangasjärventie 1, 98900 Salla





Sallainen

COTTAGES • CARAVAN • PAN VILLAGE



KESEKELLÄ
SALLAN
PARHAITA
ELÄMYKSIÄ



MUKSULA

Muksula sijaitsee kilpailukeskuksessa. Muksula tarjoaa monipuolista touhuilua alle kouluikäisille lapsille kaikkina kilpailupäivinä vanhempien suunnistussuorituksen ja valmistautumisen ajan.

Lapsella voi olla omia eväitä mukana. Lapsen mukaan tulee pakata myös säästä riippuen lämmintä tai saateenpitävää vaatetta, aurinkorasvaa, hattu sekä mahdollisesti tarvittavat lääkkeet ja hoito-ohjeet. Lasten vaatteet ja tavarat kannattaa nimikoida etukäteen.

Muksulaan ilmoittautuminen ja hinnat:

- Muksulaan tulee ilmoittautua ennakoon viimeistään 14.6.2026
- Ennakoon ilmoittauduttaessa maksu on 10 € / päivä / lapsi
- Paikan päällä ilmoittautumisia otetaan vain hoitajatilanteen salliessa
- Paikan päällä ilmoittautuessa maksu on 15 € / päivä / lapsi

Varauksen voi tehdä linkistä: www.salla.4h.fi/nuoritoihin/fin5/

Muksulan yhteystiedot: Sallan 4H-yhdistys, Annina Kämäräinen p.0401638210, annina.kamarainen@4h.fi

Aukioloajat:

Sunnuntaina	5.7.	klo 12-18
Maanantaina	6.7.	klo 10-16
Tiistaina	7.7.	klo 10-16
Torstaina	9.7.	klo 10-16
Perjantaina	10.7.	klo 9-15

RASTIRALLI

Rastiralli on kilpailukeskuksessa 3. ja 4. osakilpailussa. Rastiralli on perheen pienimmille suunnattu n. 500m pituinen maastoon merkitty toiminnallinen tehtävärata. Rastiralliin voi ilmoittautua paikan päällä. Maksu on 5€/päivä ja hinta sisältää rintanumeron ja osallistuspalkinnon.

RAVINTOLAPALVELUT

Kisaravintolan tarjonnasta vastaa Salla Wilderness Parkin keittiö.

Lisäksi markkinatorilla on useita herkkupisteitä paikallisilta ravintoloilta ja Lapin Keittiömestarit ry:ltä. Raaka-aine tarjonta on vahvasti paikallista tuotantoa.

SEURATELTAT

Seuratelttojen pystytyksen voi aloittaa Lauantaina 4.7. klo. 9:00-20:00 ja Sunnuntaina 5.7. klo 9:00 alkaen. Seurateltta-alue on kilpailukeskuksessa ja on rajattu mainosnauhalla.



CARAVAN

- ✓ Ympärivuotinen leirintäalue Keselmäjärven rannalla
- ✓ Sallatunturin palvelut ja reitit aivan lähistöllä
- ✓ Tilavat Caravan-paikat sähköllä
- ✓ Siisti ja toimiva huoltorakennus
- ✓ Päivittäin lämpenevät saunat
- ✓ Rauhallinen ympäristö luonnon helmassa



SALLAINEN COTTAGES

- ✓ Laadukkaat mökit Sallatunturin kupeessa
- ✓ Rauhallinen sijainti
- ✓ Hyvin varustellut mökit
- ✓ Oma sauna jokaisessa mökissä
- ✓ Reitit luontoon lähtevät aivan vierestä



PAN VILLAGE

- ✓ Tilavat ja laadukkaat hirsimökit Sallatunturissa
- ✓ Sallan Kansallispuisto vieressä
- ✓ Reittiverkosto löytyy lähistöltä
- ✓ Oma sauna ja hyvin varustellut tilat rentoon lomaan
- ✓ Tunnelmallinen majoitus kaikkina Lapin vuodenaikoina
- ✓ Soveltuu erinomaisesti perheille ja pariskunnille



TUNTURIKUMMUNTIE 2
98900 SALLA



sallaiset.fi
panvillage.fi



+358 40 8320932



mokit.caravan@sallaiset.fi
oulanka@panvillage.fi

OPASTUS, LIIKENNE JA PYSÄKÖINTI

Opastus kilpailukeskukseen alkaa etelästä E63 tieltä Käylän risteyksestä ja pohjoisesta E63 tieltä Joutsijärveltä. Opasteet ovat paikoillaan Perjantaina 3.7.2026 Klo 16:00.

Pysäköinti

Pysäköintialue sijaitsee Sallan Liikuntakeskuksen kentällä Sallatunturin juurella noin 3,5 km kilpailukeskuksesta. Sallatunturissa majoittujille suositellaan pysäköintiä majoituksen pihassa. Vara-alue on Sallan koulukeskuksessa noin 14 km kilpailukeskuksesta. Pysäköinnin ja kilpailukeskuksen väliä ajaa nonstop busikuljetus, joka sisältyy pysäköintilipun hintaan. **Kilpailukeskuksessa voi pysäköidä 5.7. alkaen ainoastaan INVA ja VIP tunnuksilla.**

Seurabussit

Seurabusseille ei ole paikoitustilaa kilpailukeskuksessa. Seurabussit voivat tyhjentää kilpailukeskuksen pysäkillä ja sen jälkeen jatkaa varsinaiselle pysäköintialueelle.

Moottoripyörät, mopot, mönkijät ja polkupyörät

Näille ei ole erillistä pysäköintialuetta, vaan ne voi jättää vapaasti pysäköintialueelle veloituksetta. Polkupyörille on kilpailukeskuksessa pyöräparkki.

Asuntoautot ja -vaunut

Asuntoajoneuvot voi pysäköidä pysäköintialueelle. Lähistöllä on myös Caravan alue palveluineen.

Pysäköintiliput

Pysäköintiliput tarkistetaan poistuttaessa alueelta. Lippuja voi ostaa etukäteen Sallan verkkokaupasta: sallashop.visitsalla.fi (noudetaan kilpailukeskuksen infosta). Ja kilpailupäivinä liput voi ostaa kisa INFO:sta. Lippuja on rajoitetusti P-alueella ja **sujuvuuden varmistamiseksi suosittelemme ostamaan INFOSTA. Eikä kannata kokeilla että pääseekö ilman livahtamaan ulos.**

Hinnat

Henkilöauto	40€ / viikko	14€ / päivä
Asuntoauto/ vaunu	60€ / viikko	20€ / päivä
Bussi	240€ / viikko	80€ / päivä
Nonstop bussi		
Aikuinen	25€ / viikko	10€ / päivä
Lapsi alle 14v	12€ / viikko	5€ / päivä
Perhe (2+2-3)	45€ / viikko	

KILPAILUINFO

Kilpailuinfo on kilpailukeskuksessa ja on avoinna:

Luantaina	4.7.	klo. 9:00-20:00
Sunnunraina	5.7.	klo. 9:00-19:00
Maanantaina	6.7.	klo. 9:00-17:00
Tiistaina	7.7.	klo. 9:00-17:00
Keskiviikkona	8.7.	Suljettu
Torstaina	9.7.	klo. 9:00-17:00
Perjantaina	10.7.	klo. 9:00-16:00

FIN5 SALLA IN THE MIDDLE OF NOWHERE- KAUPPA

Myyntissä on omaperäistä Salla-tuotetta, johon vain täällä on mahdollista törmätä.



Aisti metsä.

Korvatunturinmaasta Savukoskelta kerätyt puhtaat ja laadukkaat raaka-aineet on kuivattu ja jalostettu muotoon, jonka jokainen omaa polkuaan tallaava retkeilijä voi napata reissuun kun reissuun.



www.mettänmaku.fi

Salla

In the middle of nowhere

Täällä, Itä-Lapin erämaan maisemissa arki ja seikkailu kohtaavat.

Laadukkaat kuntakeskuksen palvelut pitävät suunnan oikeana.

Ja kyllä – tontteja löytyy aivan suunnistusmaastojen kupeesta.

www.salla.fi

Leimaatko elämäsi rastin Sallaan?



Salla-tuotteet kisakeskuksesta!

Laaja valikoima Salla in the middle of nowhere - tuotteita muistoksi kisaviikosta tai tuliaisiksi kotiin vietäväksi.

Salla Products from the Competition Centre!

A wide selection of "Salla in the middle of nowhere" products as souvenirs to take home.

Ruuhkattomat reitit ja erämaan elämykset

Uncrowded Trails and Wilderness Experiences

www.visitsalla.fi



Hyvitä matkasi päästöjä Lapin luonnolle

Auta meitä suojelemaan luonnon monimuotoisuutta. Lahjoita Sallan luontohyvyyskampanjaan ja jätä vihreä jälkesi Sallaan.

Donate to Local Nature in Lapland

Help us protect our unique nature and leave your green footprint in Salla.



SALLAN SOTA- JA JÄLLEENRAKENNUSAJAN MUSEO

AVOINNA TI-SU KLO 10-17
KE 8.7. KLO 12 OPASTETTU
KIERROS

TO 9.7. KLO 14 KOKO PERHEEN
TYÖPAJA

SALLA MUSEUM OF WAR AND
RECONSTRUCTION

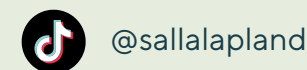
OPEN TUE-SUN 10 AM-5 PM

JULY 9 | 12:00 | GUIDED
TOUR IN ENGLISH



Seuraa somessa

Follow us



Salla - in the middle of nowhere



@sallainthemiddleofnowhere

PALKINNOT

Kaikki palkinnot (paitsi raha) ovat Sallassa eri kädentaitajien valmistamia tuotteita

Keskiviikkona 8.7. Keloravintolan terassi

Klo. 17:00 Palkitaan 1. 2. ja 3. osakilpailun sarjojen voittajat sekä nuorten 14v ja nuoremmille kaikille muisto tapahtumasta. Tulkaa ajoissa paikalle.

Perjantaina 10.7. Kilpailukeskus

Klo. 12:00 alkaen palkitaan 4. osakilpailun voittajat ja kokonaiskilpailun kolme parasta sarjoittain.

Vain sarjat H/D8- H/D17-20 sekä H/D 16E-21E kutsutaan palkintokorokkeelle. Muut sarjat voivat noutaa palkintonsa INFO:sta kunkin sarjan tulosten varmistuttua.

H/D 16E-21E sarjoissa jaetaan kolmelle parhaalle stipendit, joiden arvot ovat seuraavat:

H/D 21E	1. 3000€	2. 2000€	3. 1000€
H/D 16E-20E	1. 300€	2. 250€	3. 200€

Avointen sarjojen ja perhesarjan palkinnot

Kaikkien avoimiin sarjoihin ja perhesarjaan osallistuvien kesken arvotaan jokaisena kilpailupäivänä esinepalkintoja. Ne voi noutaa avointen sarjojen infosta. Jokaisessa sarjassa arvotaan vähintään 1 palkinto joka päivä.

KELORAVINTOLA

PAIKALLISTEN
HERKKUJEN PAIKKA

www.tuntsa.fi

Tuntsa kauppa

**Suunnista kisan ohessa
Tuntsakaupan rastille
Sallan kirkolle!**

facebook.com/tuntsakauppa



Tuntsa-tuotteet

Stick-On Oy
puh: 040 522 3480
tuntsa@tuntsa.fi

Tehtaanmyymälä

avoinna 9-17
Teollisuustie 8
98900 Salla

Lapinkodot
Kotakruunu
Vaelluskota
Maastoasut
Sarka-asut
Peltipaidat
Anorakit
Hupparit
Neuleet

MAKSUTAVAT

Suosittellemme ensisijaisena maksuvälineenä debit tai credit maksukorttia. Joissain alueen pienyrittäjän myyntipisteessä saattaa käydä vain käteismaksu, joten kannattaa varata myös käteistä rahaa. Lähin ja ainoa pankkiautomaatti on Sallassa S-Market Erätulen seinällä.

Avointen sarjojen infossa käy myös Smartum Edendred ja Epassi mobiili.

VALOKUVAUS JA VIDEOINTI

Tapahtuman aikana otetaan kuvia ja videoita ja niitä julkaistaan tapahtuman kotisivulla ja sosiaalisen median eri alustoilla. Järjestäjä pidättää oikeuden käyttää suunnistajista ja yleisöstä otettuja kuvia ja videoita tapahtuman markkinoinnissa.

TIETOSUOJA

Ilmoittautumalla tapahtumaan asiakas hyväksyy tietosuojaselosteet, jotka ovat luettavissa verkkosivullamme: www.2026.fin5.fi

WLAN / WIFI-VERKKO

Kilpailukeskuksessa on avoin langaton verkko.

Verkon nimi on:

salasana on:



Suunnista Simpsettiin!

Lapin monipuolisin Kenkä – laukku ja vaatekauppa!



Tuu ite kato –
jos et muuten usko!

Kurkkaa myös
kenkien verkkokauppaan
www.simpsetti.fi

Simpsetti

Myllytie 2 Salla
Vapaudenkatu 4 Kemijärvi

P.A.C

Myrkytön suoja hyttysiä ja punkkeja vastaan!

Tuubihuivi tai panta **19,90**



Trekking sukat

18,95



Simpsetti

Salla

TURVALLISUUS

Kilpailukeskuksessa ja kilpailumaastossa on tulenteko ehdottomasti kielletty, samoin tupakointi. Samoin kaikki muu paitsi kaupallinen majoittuminen on ehdottomasti kielletty. Ohjeet hätätilanteessa toimimiseen löytyy tämän kilpailuohjeen takakannesta.

TOIMINTAOHJEET AVOIMIIN SARJOIHIN JA PERHESARJAAN

Ilmoittautuminen paikanpäällä 4.7. alkaen

Voit ilmoittautua avoimiin sarjoihin kaikkina kilpailupäivinä.

Voit ilmoittautua myös verkossa tapahtumasivun ilmoittautumislomakkeella. Lomakkeella ilmoittauduttaessa on paikanpäällä hinta voimassa 14.6. alkaen.

Kaikki ilmoittautuneet saavat kilpailunumeron avointen sarjojen infon läheisyydestä.

Osallistujat voivat mennä lähtöpaikalle itselleen sopivampaan aikaan ja aloittaa suunnistuksen seuraavasti:

Sunnuntai 5.7.	maastoon pääsee klo 13:00-16:30	maali sulkeutuu klo 19:00
Maanantai 6.7.	maastoon pääsee klo 11:00-14:30	maali sulkeutuu klo 17:00
Tiistai 7.7.	maastoon pääsee klo 11:00-14:30	maali sulkeutuu klo 17:00
Torstai 9.7.	maastoon pääsee klo 11:00-14:30	maali sulkeutuu klo 17:00
Perjantai 10.7.	maastoon pääsee klo 10:00-13:30	maali sulkeutuu klo 16:00

Maastoon rekisteröinti aukeaa 30 minuuttia ennen "maastoon pääsee" -aikaa.

Avoimiin sarjoihin osallistujille ei lasketa yhteisaikaa, ainoastaan kunkin päivän aika otetaan.

Miten toimivat ennakkoon ilmoittautuneet, joilla oma Emit-kortti ?

Nouda kilpailunumerosi Infon läheisyydestä, jossa numerot ovat kansioissa sarjoittain. Sen jälkeen voit mennä suoraan maastoon rekisteröitymispisteen kautta lähtöpaikalle. Et siis tarvitse ilmoittautua infossa.

Miten toimitaan, jos tarvitset vuokra Emit-kortin?

Mene avoimet infoon ennakkoon ilmoittautuneet kyltille, josta saat kilpailunumeron ja vuokra Emitin. Sen jälkeen voit siirtyä maastoon rekisteröitymiseen.

Avointen sarjojen päivittäiset radat ovat nähtävissä Infon läheisyydessä.

Mahdolliset radan vaihdot pitää tehdä avointen sarjojen infossa ennen maastoon lähtemistä.

Miten toimitaan lähdössä?

Ennen lähtöpaikalle menoa on jokaisen ehdottomasti rekisteröidyttävä maastoon lähteneeksi lähtöviitoituksen varrella olevalla lähtöportilla. Jos Emit-kortin luennassa on ongelmia, pitää osallistujan palata avointen sarjojen infoon selvittämään asiaa.

Lähtöpaikalla osallistuja ottaa sangosta oman karttansa ja käyttämällä Emit-korttia O-leimasimessa suoritus alkaa

Mikäli osallistuja lähtee eri radalle kuin on ilmoittautunut, niin suoritus hylätään.

Perhesarjan osallistujat saavat kartan toimitsijalta.

Toiminta maalissa

Kaikki avointen sarjojen osallistujat saapuvat maaliin AVOIMET, myös perheRR.

Huom! Myös keskeyttäneiden on ilmoittauduttava maalissa.

LISÄOHJEITA

Kaikissa osakilpailuissa käytetään samaa numeroa. Mikäli numero katoaa, saat infosta uuden hintaan 2€. Numero kiinnitetään omilla hakaneuloilla. Infossa on myynnissä 1€/4 kpl.

Emit-kortti on henkilökohtainen, sitä ei voi käyttää eri henkilöt.

Perhesarjassa on koko ryhmällä käytössä yksi Emit-kortti ja karttoja kaikille ryhmän jäsenille.



Terveyden alan ammattilaisen tekemät jalkahoidot, myös diabeetikon ja erityisryhmien jalkahoidot.

Heinin Jalkakulma
Jalkahoitaja (AT) / Lähihoitaja

Eraustie 5, 98900 Sallatunturi
Puh: 0405536386

Avoinna ma-pe tai sopimuksen mukaan
Myös koti- ja laitospöytä

www.heininjalkakulma.fi

Heinin Jalkakulma

Jalkahoitoa joka kulmalla.

WORDS OF WELCOME

Welcome to the summer of Salla

Salla has been given a wonderful opportunity to host the prestigious FIN-5 orienteering event, the largest sporting event ever held here. This wouldn't be possible without our dedicated community of orienteering enthusiasts and our historic sports club, Sallan Karhut.

Salla is a large, wilderness-rich municipality where people have always needed strong outdoor skills: navigating nature, managing in the forest, and find our way back home again. Salla's history, marked by wars and by having Finland's longest border with Russia, has helped shape these natural navigation and survival skills. Many in our community, including among the orienteering community, have backgrounds as border guards.

The FIN-5 event will bring energy, visitors, and vibrancy to our municipality. It's a great opportunity to boost the local economy and show the beauty of Salla in summer. Gratitude to Sallan Karhut, the Finnish Orienteering Federation, and all the volunteers and partners who have made this event possible.

I wish all competitors safe and unforgettable days of orienteering in Salla's demanding terrain. I also encourage you to explore the area and its services between races, without getting lost. Best of luck to the support teams in keeping competitors in top form. And to everyone, including spectators, I wish enjoyable experiences and sunny competition days in Salla.



*Erkki Parkkinen
Mayor of Salla*





Fin5 Orienteering Week

5.-10.7.2026

COMPETITION INSTRUCTIONS

COMPETITION RULES

The competition follows the rules of the IOF and the Finnish Orienteering Federation (SSL), as well as the instructions given by the organizer.

COMPETITION AREA

The competition center is located in Salla Wilderness Park (Poropuistontie 4, 98900 Salla). This is approximately 3 kilometres south of Sallatunturi.

The competition center offers restaurant and café services, an orienteering shop, childcare services, and a dog park. Local producers and associations have their own market street. Club tent may be set up from Saturday 4 July at 15:00.

Camping with tents or recreational vehicles is not permitted in the competition center, competition terrain, or event area.

Competition terrain

The event offers varied Eastern Lapland terrain, providing different scenery and orienteering challenges each day. The forests are more open than those typically experienced by orienteers used to southern conditions, and visibility is generally good.

Slope mires, which are common on the sides of the fells, may feel unusual to many. Additional challenges come from barren fell slopes where isolated features such as a single depression, boulder, or cliff must be located. In the highland areas, large ancient pine trees and stunning scenery may distract from maintaining full concentration.

The first day takes place entirely, and the second day partly, within Salla National Park, placing a clear responsibility on competitors to respect nature.

On the third day, the theme is brook trout stream—it is remarkable how widely the same winding stream extends.

The fourth day takes place in the “reindeer kingdom,” within the fenced reindeer herding area of Salla Wilderness Park. Over the years, the undergrowth has been grazed and the ground has become fast to run on. There are many reindeer paths in the area which do not clearly begin or end anywhere; these are not shown on the map.

The final day is set on the slopes of Pirttivaara, featuring rocky terrain in the south and beautiful protected forest in the north, with notable elevation differences.

Forbidden areas

Areas marked on the map with a solid boundary line are marked in the terrain with forbidden area tape. Areas without a boundary line are not marked in the terrain.

Organizer’s instructions

The 200-hectare area of Salla Wilderness Park is surrounded by a two-meter-high fence, the purpose of which is to keep reindeer herd inside the fence and other livestock outside. Crossing it is prohibited, as breaking it may result in very costly consequences. Please respect the landowner’s wishes. There is a person at all the gates.

Training ban area

The area specified in the event invitation and map registers is under a training ban until the end of the orienteering week.

The competition center may be accessed via any of the marked hiking or cycling routes, but the pedestrian and cycling road next to the main road is the most direct and fastest route, and therefore recommended.

GPS TRACKING

All competitors in classes H/D16–21E must be prepared to carry a GPS device. The devices are distributed at the start and collected at the finish.

MAPS AND CONTROL DESCRIPTIONS

Separate maps are used each day. The scale is 1:10,000. For classes H/D45–95 and H/D8RR–H/D12TR the scale is 1:7,500. On the first day, the courses H/D21E will be on a 1:15,000 scale, and there will be a map change.

The map size is A3, A4 or A5 (depending on the class) and are provided in plastic covers. The maps have been produced by Routamap Oy / Anssi Koirikivi and Sallan Karhut ry / Tatu Hänninen.

There are no separate control description sheets, the control descriptions are printed on the maps. H/D21E courses will have separate control description sheets. The control sequence number and control code are also printed on the map.

Maps are not collected at the finish. Competitors are expected to follow the rules of fair play before and after their performance. Please, do not upload the route to digital route services while the competition is ongoing.

COURSES

The course lengths, controls and daily elevation gain are listed in a separate table. There are many controls close together in the terrain, so it is important to check the control code carefully.

CONTROLS AND EMIT PUNCHING SYSTEM

A model control is available at the competition center and model control of family/children courses at the start. The Emit punching system is used. For safety reasons, the use of an Emit card from start to finish is mandatory for all competitors. This is the only way to ensure that all orienteers have returned from the terrain.

At the model controls (competition center and at the start) the functionality of the Emit card can be checked. Competitors are responsible for ensuring that their Emit card is functioning and that they use the card number listed in the start list, this is not checked by the event organization at the start.

The same Emit card may not be used by different persons during the week. Only in the family class, multiple participants may use a single Emit card.

Changes to Emit numbers are free of charge until 10 June 2025 via Irma. After that, a handling fee of €10 applies, and changes can only be made by contacting the office at info@fin5salla.fi. During the event (4-10 July 2025), Emit number changes can only be made on-site at the information desk and will incur a €10 handling fee.

Please check your Emit card number and other competition details in advance on the competition websites.

If a competitor uses a card different from the one registered with the organizer, the performance will be disqualified (rule 11.518). Note that the performance may be accepted if the competitor pays a fee equivalent to the participation fee immediately after finishing and presents the receipt to the results service.

Pre-booked Emit cards for competitive classes can be collected from the information desk. If needed, they can be rented for €30 per week or €7 per day. A fee of €90 will be charged for unreturned Emit cards. Emit check slips are available at the start areas.

The competition uses an electronic or mechanical punching system approved by the Finnish Orienteering Federation. Only the original, unopened electronic Emit card may be used.

RACE NUMBERS

All competitors must wear a race number. Race numbers can be collected at the competition center from folders located near the Fin5 information point starting Saturday 4 July from 9:00 to 20:00, and on other days during the information desk opening hours.

Race numbers can be checked in advance on the website: www.2026.fin5.fi/lahtolistat-ja-tulokset/

Competitors must bring their own safety pins. Safety pins are also sold at the information desk for €1 / 4 pcs.

Competitors will use the same race number throughout the week, except for classes H/D16-21E, which will receive new numbers for the final course.

Lost or damaged race numbers can be replaced at the information desk for €2.

PROHIBITED EQUIPMENT

Spiked shoes are prohibited, as are electronic and other auxiliary devices.

TÄYDEN PALVELUN RUOKAKAUPPA KESKELLÄ ERÄMAATA

FULL SERVICE GROCERY STORE IN THE MIDDLE OF NOWHERE

Löydät meiltä

- Runsaan ruokatorin
- Paikalliset tuotteet
- *Naruskan kala, poronliha-
jalosteet
- Retkeily- ja kalastusvälineet
- Uunituoreet rieskat, leivon-
naiset sekä pikkusuolaiset
- Nestekaasut
- Apteekin palvelut

From us

- Delicious food market
- Local products
- Camping and fishing
equipments
- Finnish flatbreads fresh
from oven, pastry and
snacks
- LPG
- Pharmacy services

LÖYDÄT MEILTÄ MYÖS VERKKOKAUPAN FIND OUR ONLINE STORE WWW.S-KAUPAT.FI

S-market Erätuli
Kuusamontie 17, 98900 Salla
050 311 6989
s-market.eratuli@sok.fi
www.koillismaanosuuskauppa.fi

 **MARKET**



START PROCEDURE AND START TIMES

In the competitive courses, pre-selected start times are used (except for H/D16–21E). In the children's classes H/D8–14, start times are drawn in advance. Competitors in the competitive courses may choose their own start time for each competition day of the week. The start time selection service is open from 17/6 at 12:00 until 21/6 at 23:59. After that, any remaining unselected times will be assigned randomly. Once the selection service closes, start times can no longer be changed.

The start lists for the competitive courses will be published on the competition website on 16th of June at 16:00.

Registered participants in the open classes will be published on the Start Lists and Results page.

Directions to the starts begin from the guidepost at the competition center. The start place number for each class is the same in all races.

The first starts each day:

Sunday	5 July	at 13:00
Monday	6 July	at 11:00
Tuesday	7 July	at 11:00
Thursday	9 July	at 11:00
Friday	10 July	at 10:00

Distances to the starts, as well as the toilet and drink points along the route markings, can be found in the separate start area guide map. Along the route markings there are signs showing the start number, sponsor, and the classes starting from that start. It is mandatory to follow the marked route to the starts.

Directions to the start areas

Start	Sponsor	Route marking tape
1	OP-Pohjola	OP
2	Salla municipality	Salla In The Middle Of Nowhere
3	Pohjolan Palvelut Oy	PoPa
4	Salla Wilderness Park	Poropuisto
5, OPEN	Koillismaan Osuuskauppa	S-Market Erätuli

Distances to the starts (km)

Start	5 July	6 July	7 July	8 July	9 July
1	1.6	2.5	2.0	1.2	0.8
2	1.6	1.6	1.8	1.2	0.8
3	1.6	1.4	1.9	1.2	1.6
4	1.2	1.1	1.2	0.3	1.1
5	1.1	1.3	1.2	0.2	1.8

Procedure at start areas 1–3

4 min: Competitors are called to the start. The race number is checked.

3 min: Emit cards are cleared.

2 min: Competition map available, if changes

1 min: Competitor prepares for the start

At the start moment, the competitor takes the map for their class from the map bucket. **The competitor is responsible for taking the correct map (rule 3.78).** The class identifier, for example D55, is marked on the bucket. There is a marked route to the K-point, and it must be followed.

Late competitors report to start staff, who check the competitor's details, clear the Emit card, and give a competitor the go-ahead.

Pursuit start procedure for the final elite course at start area 1-3

In the elite classes, the final race uses a pursuit start. There is a separate starting gate for the pursuit start, where competitors are called 4 minutes before the start. The competitor receives permission to start from the start staff.

In the elite classes' chasing starts, the competitor's start time is the same as the time gap to the leader in the combined results of the four races. If the time gap is greater than 45 minutes, the start continues as interval starts at one-minute intervals on the minute.

The chasing start times are as follows:

Class	Start time
D20E	10:00
H20E	10:15
D16E	10:30
H16E	10:45
H18E	11:00
D18E	11:15
D21E	11:30
H21E	12:00



Procedure at start area 4 (children's and family courses)

5 min: Competitors are called to the start by reading out the start time and the competitor's name. In classes H/D8-10RR and H/D12TR, the orienteer may familiarize themselves with the map for one minute. The map shows the course printing for each class. Other children's classes may also familiarize themselves with the map for one minute. In these maps only the K-point is marked.

4 min: Race number is checked

3 min: Emit cards are cleared

2 min: Orienteers on RR and TR courses receive their map and, if they wish, instructions as well. In other children's classes, a map with the K-point marked is visible. The K-point is at the start area.

1 min: Orienteers on RR and TR courses may study the map. Orienteers in other classes also receive their map and may familiarize themselves with it for one minute.

Control Trail Orienteering (RR - rastireitti)

Two different control courses are used, starting from the start area in different directions. The RR courses run separately at first and join at the third control (RR3). At RR3 there is a person who directs participants toward the finish if needed. The final part of the course is the same on both RR courses.

The route marking for the RR courses is marked in the terrain with a continuous tape. For classes H/D8RR and Family-RR, the tape is WHITE throughout the course. For classes H/D9RR and H/D10RR, the tape is YELLOW, and on the final part, when the route is shared, it is WHITE.

On the map, the RR route marking is shown with an orange transparent line. The route used by the controls of your own class is shown as a solid line, and the route used by the other class on the first part is shown as a dashed line.

The controls on the RR courses have an RR identification corresponding to the order number (RR1, RR2, etc.). RR courses are not disqualified for a missing control punch; instead, the competitor receives a 10-minute time penalty for the missing control.

Support trail Orienteering (TR - tukireitti)

The support orienteering course follows the route markings of both RR courses. The route markings are shown in the terrain with WHITE and YELLOW plastic tape. On the map, the route marking is shown with an orange transparent solid line.

In classes H/D12 and H/D13-14, the start procedures are otherwise the same as in H/D12TR, but the map shown 5 minutes and 2 minutes before the start only shows the K-point. These classes receive their map 1 minute before the start.

Start 5 for the open classes

All open-class competitors should use start 5. All competitors in the open classes must check in at the start gate near the competition center to confirm they have entered the course. All open-class competitors finish at finish line 5.



Vuokraa välineet, valitse oma reitti tai liity opastetulle retkelle.
Tutustu Sallan kansallispuiston maisemiin ja nauti kesästä
omassa tahdissa.

*Rent your gear, choose your own trail or join a guided tour. Explore the
stunning landscapes of Salla National Park and enjoy summer your way*



Karhumaja - kesäseikkailujen tukikohta Sallassa
Karhumaja - your base for summer adventures



Sähköpyörät



SUP-laodat



Frisbeegolf



Minigolf



Tunturikaruselli

Revontulentie 7, 98900 Salla / Tel. +358 (0) 16 837 711 / ski.salla.fi / ski@salla.fi

FINISH

All competitors finish at the finish corresponding to their start place number, where the finish punch marks the end of the performance.

Exceptions apply on Days 1 and 3, when classes H80 and D65AL and older have a pre-finish where the race ends. The pre-finish is clearly marked in the terrain. After that, competitors follow the marked route to the finish for the emit check.

On the first day, all participants will receive a souvenir prize at the finish.

The finish closes daily as the following time:

Sunday	5 July	at 19:00
Monday	6 July	at 17:00
Tuesday	7 July	at 17:00
Thursday	9 July	at 17:00
Friday	10 July	at 16:00

In the elite classes' chasing start on the final day, the finish judge determines the placing at the finish line before the finish punch. The finish line is located 10 metres before the finish punch.

WITHDRAWAL (DNF)

All competitors who drop out of the competition must report to the finish as normal and inform the Emit check point of their withdrawal.

ADDITIONAL INSTRUCTIONS FOR OPEN COURSES AND FAMILY COURSES

You can register for the open classes on any competition day. Registration is also available online via the event website form. From 14 June onwards, the on-site price applies to online registrations.

All registered participants will receive their race number near the information desk.

Participants may go to the start at a time that suits them and begin their course as follows:

Sunday 5 July:	start window 13:00–16:30, finish closes 19:00
Monday 6 July:	start window 11:00–14:30, finish closes 17:00
Tuesday 7 July:	start window 11:00–14:30, finish closes 17:00
Thursday 9 July:	start window 11:00–14:30, finish closes 17:00
Friday 10 July:	start window 10:00–13:30, finish closes 16:00

Registration for entering the terrain opens 30 minutes before the start window. For open classes, no overall time is calculated—only daily results are recorded.

Pre-registered participants with their own Emit card

Collect your race number near the information desk (sorted by class), then proceed directly via the registration point to the start. No separate check-in at the information desk is required.

If you need a rental Emit card

Go to the open classes information desk (pre-registered participants), where you will receive your race number and rental Emit card. Then proceed to terrain registration.

Daily courses for the open classes are displayed near the information desk. Any course changes must be made at the open classes information desk before entering the terrain.

At the start

Before going to the start, all participants must register as entering the terrain at the start gate along the marked route.

If there are issues reading the Emit card, the participant must return to the open classes information desk to resolve the issue.

At the start, the participant takes their map from the container, and the performance begins by clearing the Emit card at the zero punch.

If a participant starts on a different course than registered, the result will be disqualified.

Family class participants receive their maps from an official.

At the finish

All open class participants finish at the OPEN finish, including Family-RR. Note: participants who withdraw (DNF) must also report to the finish.





RESULTS

Results and split times are available at: www.2026.fin5.fi (under start lists and results).

PRIZES

All prizes (except cash prizes) are handcrafted locally in Salla. Prize ceremonies are planned as follows:

Wednesday 8 July – terrace of Keloravintola (Sallatunturi)

17:00: Winners of stages 1, 2 and 3 will be awarded. All participants aged 14 and under will also receive a commemorative prize. Please arrive on time.

Friday 10 July – Competition center

From 12:00: Winners of stage 4 and the top three overall in each class will be awarded. Only classes H/D8-H/D17-20 and H/D16E-21E will be invited to the podium. Other classes may collect their prizes from the information desk once results are confirmed.

In classes H/D16E-21E, the top three will receive stipends as follows:

H/D21E:	1st €3000,	2nd €2000,	3rd €1000
H/D16E-20E:	1st €300,	2nd €250,	3rd €200

Open classes and family class prizes

Each day, prize draws will be held among all participants in the open and family classes. Prizes can be collected from the information desk. At least one prize per class will be drawn daily.

SAFETY

Making open fires and smoking are strictly prohibited in both the competition center and the terrain. All accommodation other than commercial accommodation is also strictly prohibited.

Instructions for emergency situations can be found on the back cover of these competition instructions.

PHOTOS AND VIDEO

Photos and videos will be taken during the event and published on the event website and social media platforms. The organizer reserves the right to use images and videos of participants and spectators for marketing purposes.

PRIVACY AND DATA PROTECTION

By registering for the event, participants accept the privacy policy, which is available on our website:

www.2026.fin5.fi

Kairalan kievari

www.majoitussalla.fi



Opastetut kierrokset
Kahvila

MILJOONAKORSU

Salpalinjan pohjoisin tulenjohtokorsu nr.23
Kinttalanpolku 3, Salla

COMPETITION INFO

The competition info is located at the competition center and is open:

Saturday,	July 4th,	9:00-20:00
Sunday,	July 5th,	9:00-19:00
Monday,	July 6th,	9:00-17:00
Tuesday,	July 7th,	9:00-17:00
Wednesday,	July 8th,	Closed
Thursday,	July 9th,	9:00-17:00
Friday,	July 10th,	9:00-16:00

DRINKING WATER

Water is available on all days at the starts and at the finish. On the long distance on the first day, there is drinking point in the terrain. Drinking point is marked on the map. The drinking point have a phone connection to the finish first aid. Water is provided in bottles, and the bottles should be left at the drinking points. Do not throw them into the forest!

FIRST AID

The main first aid station is located near the finish, next to the information desk. The Finnish Red Cross (Rovaniemi branch) is on duty at the competition center every day. If necessary, further transport will be arranged to Salla Health Centre.

There is also a first aid point in the terrain, which is marked on the map. This first aid point also has a phone connection to the main first aid.

TOILETS

Toilets are located at the competition center and along the route to the starts (see the start area guide map).

SHOWERS

The showers at the Salla Sports Centre (Sallan Liikuntakeskus) are available for participants. The Sports Center is located right next to the parking area in Sallatunturi.

Close to the competition center is a swimming area at Tammakkolampi (follow the signs to Tähtitaivaskota). In Sallatunturi there is a public beach at Keselmäjärvi.



DAYCARE (MUKSULA)

The childcare service is located at the competition center. It offers a variety of activities for pre-school children on all competition days while parents are competing or preparing for their races.

Children should bring their own snacks. Depending on the weather, they should also have warm or waterproof clothing, sunscreen, a hat, and any necessary medication with instructions. It is recommended that all children's clothing and belongings are labelled in advance.

Registration and fees:

- Pre-registration is required by 14 June 2026
- Fee with pre-registration: €10 per day per child
- On-site registration is available only if staffing allows
- On-site fee: €15 per day per child

Reservations can be made via the online: www.salla.4h.fi/nuoritoihin/fin5

Contact details: Sallan 4H-yhdistys, **Annina Kämäräinen +358 40 163 8210, annina.kamarainen@4h.fi**

Daycare opening hours:

Sunday 5 July: 12:00–18:00

Monday 6 July: 10:00–16:00

Tuesday 7 July: 10:00–16:00

Thursday 9 July: 10:00–16:00

Friday 10 July: 9:00–15:00

RACE RALLY (RASTIRALLI)

The Race Rally takes place at the competition center during day 3 and 4. It is a roughly 500-metre activity course in the terrain designed for younger children. Registration is available on-site. The fee is €5 per day, which includes a bib number and a participation prize.

FOOD

In the competition center is a restaurant in the main building of the Salla Wilderness Park. In addition, the marketplace area features several food stalls from other local restaurants and the Lapland Chefs Association. The ingredients used are largely locally sourced.

CLUB TENTS

Club tents may be set up on Saturday 4 July from 9:00 to 20:00 and on Sunday 5 July from 9:00 onwards. The club tent area is located at the competition center and is marked with barrier tape.

SALLA IN THE MIDDLE OF NOWHERE SHOP

The original Salla products can be found here.

PAYMENT METHODS IN THE COMPETITION CENTER

Debit or credit cards are recommended as the primary payment method. Some small vendors may accept cash only, so it is advisable to carry some cash. The nearest (and only) ATM is located in Salla on the wall of S-Market Erätuli. At the information desk, Smartum, Edenred, and Epassi mobile payments are also accepted.

WIFI

An open wireless network is available at the competition center.

Network name:

Password:

DIRECTIONS, TRAFFIC AND PARKING

Directions to the competition center are signposted from the south along road E63 at the Käylä junction and from the north along E63 at Joutsijärvi. Signage will be in place from Friday 3 July 2026.

PARKING

The main parking area is located at the Salla Sports Center (Sallan Liikuntakeskus) field at the foot of Sallatunturi, approximately 3,5 km from the competition center. Those staying in Sallatunturi are recommended to park at their accommodation. A secondary parking area is located at the Salla School Centre, about 14 km from the competition center. A non-stop shuttle bus runs between the parking areas and the competition center, and this is included in the parking fee.

From 5 July onwards, parking at the competition center is reserved for disabled (INVA) and VIP permit holders only.

CLUB BUSES

There is no parking space for club buses at the competition center. Buses may drop off passengers at the competition center stop and must then proceed to the designated parking area.

MOTORCYCLES, MOPEDS, ATVS AND BICYCLES

There is no separate parking area for these; they may be parked free of charge in the parking area at Sallan liikuntakeskus. Bicycles can be parked as well at the competition center.

MOTORHOMES AND CARAVANS

Motorhomes and caravans may be parked in the parking area. A caravan site with services is also available nearby.

RAVINTOLA KAIRA CAFE PALVELEE KOKO KISAVIIKON AJAN

RESTAURANT KAIRA CAFE SERVES THROUGHOUT THE ENTIRE COMPETITION WEEK



Ravintolan piha-alueella grillissä ja paellapannussa valmistettua ruokaa.



Päivittäin lounasta ravintolan sisätiloissa. Iltaisin nautitaan A'la Carte annoksia. A-oikeudet.

Food prepared on a grill and in a paella pan in the restaurant's outdoor courtyard



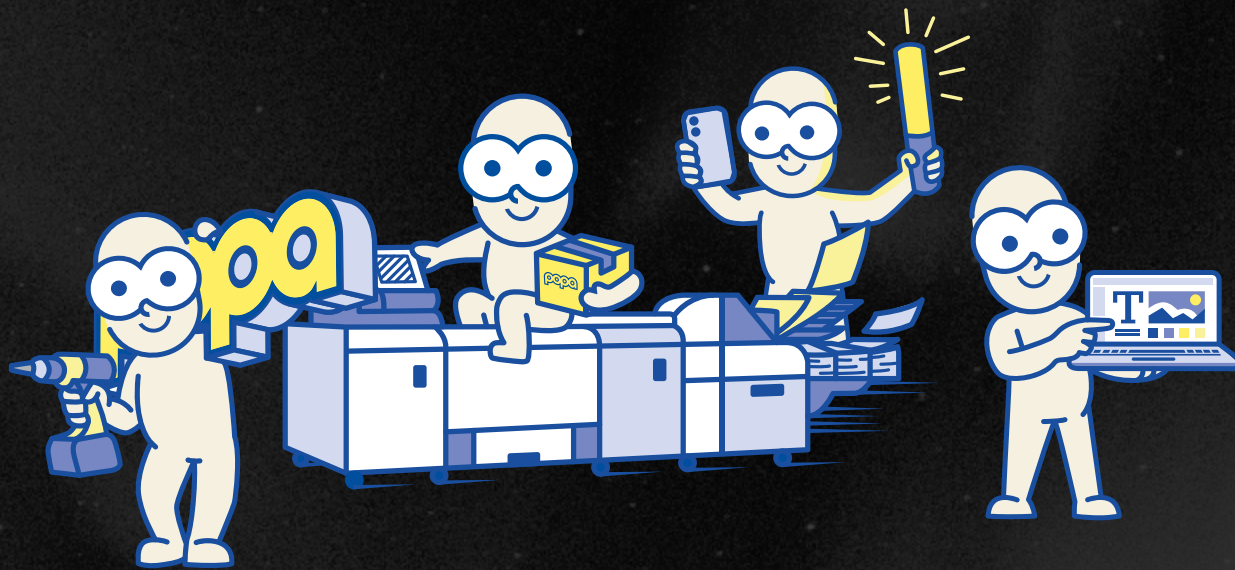
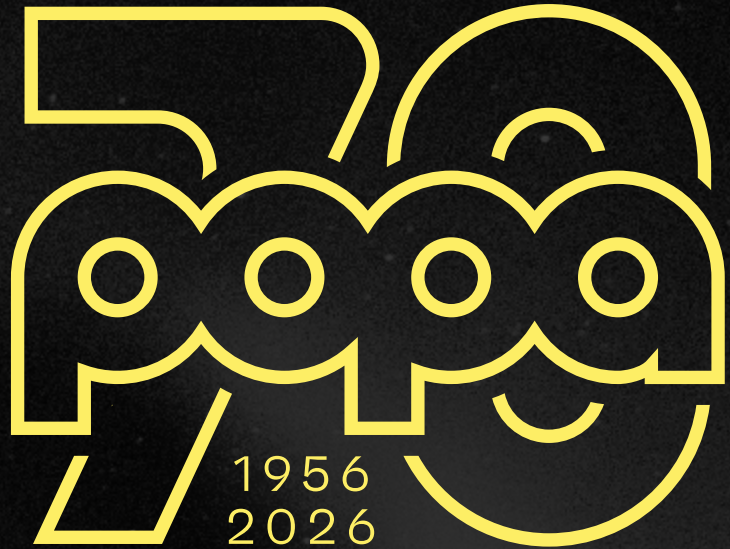
Lunch served daily inside the restaurant. À la carte dishes available in the evenings. Alcohol license

**TERVETULOA!
WELCOME!**

**RAVINTOLA KAIRA CAFE
KATAJAPOLKU 3-5**

1956
2026

Tarrat & teippaukset • Kyltit • Painotuotteet • Valomainokset • Lyhytvideot & valokuvaus • Konseptointi & graafinen suunnittelu •



Pöytä on Fin5 2026 Salla -suunnistusviikon painotuotekumppani.

www.poyta.fi

PARKING TICKETS AND PRICES

Parking tickets are checked when exiting the area. Tickets can be purchased in advance from the Salla online shop (and collected from the competition information desk) or during competition days at the event information desk.

Parking capacity is limited, and to ensure smooth traffic flow, advance purchase is recommended. Attempting to leave without a valid ticket is not advised.

Parking:

Passenger car:	€40 / week,	€14 / day
Motorhome / caravan:	€60 / week,	€20 / day
Bus:	€240 / week,	€80 / day

Non-stop shuttle bus:

Adult:	€25 / week,	€10 / day
Child under 14:	€12 / week,	€5 / day
Family (2 + 2-3):	€45 / week	





Sallan apteekissa Fin5-suunnistusviikon tarjoukset 6.-11.7.2026

Ice Power
Roll 75 ml
10 €
(alin 30 pv vertailuhinta ja
norm. hinta: 11,90 €)

Ice Power
Plus 100 ml
9 €
(alin 30 pv vertailuhinta ja
norm. hinta: 10,60 €)



Desipower
käsien desinfiointi-
geeli 100 ml
4 €
(alin 30 pv vertailuhinta ja
norm. hinta: 4,90 €)

Desipower
Antiseptinen
spray 100 ml
5 €
(alin 30 pv vertailuhinta ja
norm. hinta: 5,40 €)



ItchAway
geeli 30 ml
5 €
(alin 30 pv vertailuhinta ja
norm. hinta: 5,60 €)



Magnesium In
Strong 90 g
8 €
(alin 30 pv vertailuhinta ja
norm. hinta: 10,00 €)



080526

**SALLAN
APTEEKKI**

Kuusamontie 17
98900 Salla
p. +358 16 831063

Palvelemme:
ma-pe 8.30-17
la 9-14, su suljettu

TOIMINTAOHJEET HÄTÄTILANTEISSA / IN CASE OF EMERGENCY

1. VAKAVAT TAPATURMAT / SERIOUS ACCIDENTS

SELVITÄ MITÄ on tapahtunut

FIND OUT what has happened

PELASTA hengenvaarassa olevat ja estä lisäonnettomuudet

RESCUE anyone in immediate danger and prevent further accidents.

ANNA HÄTÄENSIAPU (turvaa hengitys ja verenkierto sekä ehkäise sokki)

PROVIDE FIRST AID (secure breathing and circulation and prevent shock)

HÄLYTÄ apua hätänumerosta **112**

CALL THE EMERGENCY SERVICES by dialing 112

KERRO soittavasi FIN5 suunnistusviikolta

STATE that you are calling from the FIN5 Orienteering Week

2. PIENET TAPATURMAT / MINOR ACCIDENTS

Kilpailukeskuksessa on ensiapuryhmä päivittäin. Käänny pienissä tapaturmissa ensiapuryhmän puoleen.

A first aid team is available daily at the event center. In the case of minor accidents, please contact the first aid team.

3. TULIPALO / FIRE

PELASTA ja varoita muita ihmisiä. Aika on ratkaiseva tekijä

RESCUE and warn other people. Time is a critical factor

SAMMUTA lähimmällä alkusammuttimella. Tutustu etukäteen sammuttimien sijaintiin ja niiden käyttöön. Älä koskaan sammuta rasvapaloa vedellä.

EXTINGUISH the fire using the nearest fire extinguisher. Familiarize yourself in advance with the locations and use of the extinguishers. Never extinguish a grease fire with water.

RAJOITA palon leviäminen

CONTAIN the spread of the fire

HÄLYTÄ apua hätänumerosta **112**

CALL THE EMERGENCY SERVICES by dialing 112

OPASTA tai järjestä opastus pelastusyksikölle palokohteeseen

GUIDE or arrange guidance for the rescue unit to the fire location

Kilpailukeskus on osoitteessa / *Competition Center Address* **Poropuistontie 4 A, 98900 Salla**

Kilpailupäivinä turvallisuuteen liittyviin kysymyksiin vastaa / *Safety related contacts on competition days:*

Turvallisuuspäällikkö numerosta / *Safety Manager*

+358 40 086 2888 tai / or

Kilpailunjohtaja numerosta / *Chief of competition*

+358 40 090 5291

Ensihoito, poliisi ja pelastustoimi / *Emergency services*

112

Myrkytystietokeskus / *Poison Information Centre*

0800 147 111

HUOM!

**MAJOITTUMINEN JA TULENTEKO KILPAILUKESKUKSESSA JA KILPAILUMAASTOSSA
ON EHDOTTOMASTI KIELLETTY!**

IMPORTANT!

*OVERNIGHT ACCOMMODATION AND MAKING FIRES IN THE EVENT CENTER AREA AND IN THE
COMPETITION TERRAIN ARE STRICTLY PROHIBITED!*

Fin5

Salla

In the middle of nowhere

5.-10.7.2026

Tapahtumaa toteuttamassa:

Pohjolan OP



Salla

In the middle of nowhere



Salla

Wilderness Park



KELORAVINTOLA



Sallatunturin
TUVAT



Sallinen

COTTAGES CARAVAN PARK APARTMENTS



Salla

Ski & active



KOILLISMAA

Market



SALLAN
VILLIPORO



Metsänhoitoyhdistys
Metsä-Lappi



www.2026.fin5.fi